



# ほうしかい 豊資会グループだより

第14号

## 豊資会の基本理念

迅速・正確・気配りをモットーに自分や家族が心から利用したいと思える医療・福祉サービスを提供する



DPC  
進行中!!

## 豊資会グループ 平成20年度 忘年会

平成20年12月13日に開催しました!



## 「ガーデンあい」旬菜だより 白菜

### 白菜

お鍋には欠かせない“名脇役”なので、日本に古くからあるお野菜と考えがちですが、実は明治時代に中国大陸からやってきた“ニューフェイス”なのです。ちなみに英語名は、チャイニーズキャベツ。左の写真から名前の由来が分かる気がしますね。

## 医療法人豊資会

加野病院 (092) 944 - 1212  
古賀市花見南1丁目2-15  
E-mail: kanohospital@houshikai.or.jp

医療機能評価 ver.5.0 更新認定病院

泌尿器科専門医基幹教育施設・更生医療(腎臓)

はなみ介護センター (092) 944 - 1368

通所リハビリテーション

やまびこ診療所 (092) 943 - 1818  
古賀市花見南2丁目11-1 (在宅療養支援診療所)

訪問リハビリテーション (080) 1793 - 8297

訪問看護ステーションやまびこ (092) 943 - 1870

ケアプランサービスやまびこ (092) 943 - 1840

有限会社プラス (092) 943 - 0222

小規模多機能型居宅介護 余香庵 (092) 940 - 1722

## 社会福祉法人豊資会

ハイマート花梨 (092) 940 - 7200  
古賀市花見南2丁目14-15  
E-mail: karin@houshikai.or.jp

ハイマートどんぐりの森 (092) 943 - 7810  
古賀市青柳町803番地  
E-mail: donguri@houshikai.or.jp

ふれあいセンターりん (092) 940 - 2002  
古賀市青柳町801番地

豊資会配食サービス (080) 1774 - 6997

「ほうし弁当」

## 株式会社プラスネット

高齢者専用賃貸住宅 (092) 943 - 1222  
ルーエハイム安心 (入居受付中)

ご見学・ご相談は (092) 943 - 2130

「新春に望む」  
豊資会 理事長

加野 資典



豊資会は充実した医療、快適な介護・福祉サービスを提供するため在宅療養支援診療所や「まびこ」を移転し、訪問看護ステーション、高齢者専用賃貸住宅「ルーエハイム安心」、小規模多機能型居宅介護「余香庵」を立ち上げました。公共性の高い業務で許可を得るためには多大の負担と労力が要りましたが施設整備は進みました。そのことを地域住民の方々に知ってもらい多くの方々には老後の不安を解消してもらいたいと思います。まず知ってもらうためにも**ボランティア**の協力を仰ぐような方策を考え、豊資会グループの内容を解つ

て頂きファンの方が出来ればと願っています。

昨年末はサブプライムに端を発した世界不況が襲い、国民に不安が広がっています。幸いに円の信頼はありますので原材料を輸入し、内需を拡大して失業した人を農業、林業、医療と福祉の充実にあてればその不安を和らげる良い方法でしょう。医療福祉に追い風が来ればと願っています。

目の前の業務を全員で一步一步改善し、地域の信頼を得ましよう。

**ボランティア募集中!**

施設での入居者様のお話相手  
サロン活動（認知症予防）の支援など

ボランティアに関する

お問い合わせは・・・

電話番号

092) 944-1355

担当 運営推進部へ

お気軽にお問い合わせ下さい



「チェンジ&アクション」  
加野病院 院長

藤澤 保仁



今年、加野病院はどんな「チェンジ」ができるでしょうか。

昨年は前立腺癌の手術(前立腺全摘術)を18例、膀胱全摘術を2例、行いました。以前から、内視鏡手術である前立腺肥大症、膀胱癌に対する内視鏡手術は実績がありました。昨年は肥大症が37例、膀胱腫瘍が80例行われました。ホームページの手術症例実績を御参照ください。

腎、尿管結石は、開腹手術でない体外衝撃波結石破砕術が取つて代わりました。しかし、限界もあって、経尿道的尿管結石破砕術を、副院長の恩塚雅子医師が積極的にこなっています。

今年中は医協で次期の診療報酬改定を見据えた議論がはじまり、その中にDPCがあります。

当院も参加施設として準備を進めています。近隣ではDPCの参加を手上げしている同じ規模の病院はないと思います。

また、「まびこ」在宅支援診療所が本格的に動き出しました。本誌後段の「加野病院の展望について」に記載されています。御一読ください。

外来診療(水曜)では、女性の原先生が加わり、女医3人で女性特有の疾患、尿失禁、膀胱脱、性器脱に新しい手術法(TVM)をおこなっています。原先生はその方面の手術のエキスパートであります。

急性期の治療から、退院後は引き続き、福祉・介護と連携した切れ目のない、安心できる「アクション(行動)」を行います。そのためには職員のさらなるレベルアップが必要になります。

先の見通せない時代ですが、2009年が新しい流れの分岐点になるように、地道に職員と教育関連施設との連携を強め、医療、介護を一步々進め、皆様から「変わったな、良くなったな」と評価される「チェンジ&アクション」を目標にしたいと思います。

## 加野病院の展望について

高かったように思いますが、もっと気軽に水曜日の外来を利用して頂きたいです。

現在、当院では、6名の医師で平日の外来診療を行っており、水曜日の午後は女性泌尿器疾患を中心に診察しています。今回は恩塚副院長と佐藤医師に女性専門外来や、今後の加野病院の医療体制や展望、また今年の抱負を聞きました。(雅子副院長は、昨年11月に結婚して、恩塚姓に変わりました。)

【佐藤】女性の医師に会って初めて、聞きづらい泌尿器疾患について質問される事もある様です

し、女性は知人の紹介等、口コミで病院を選ぶ場合もありますから、もつと女性専門外来について知って頂ければと思います。



【質問】今後、当グループで何かを新たに始めるような計画はありますか？

【佐藤】在宅療養支援診療所「やまびこ」の訪問診療・往診を始めており、通院が困難な方やターミナル(終末期)病気が治癒する可能性がなく近い将来死を迎える時期)の患者様が病院以外のご自宅や入所施設でも、よりきめ細やかな、訪問看護や訪問リハビリの医療が安心して受けられる様にしていきたいです。

【恩塚】当院は、「ほなみ介護センター」「ハイマート花梨」「ハイマートどんぐりの森」「ルーエハイム

安心」「余香庵」等の介護の関連施設や、「やまびこ診療所」の訪問診療と密接に関わる病院です。

それぞれの持ち味を活かしつつお互いに連携をとりあい、情報共有してきめ細かいケアを行っていければと思います。

【質問】透析室の患者様の送迎枠増など、新しい取り組みもありますが、当院の特色を活かした今後の展望について教えてください。

【佐藤】豊資会グループ全体にも言える事ですが、当院の職員は優しい職員が多いので、患者様・利用者様の立場に立って、職員一人々がお役に立てる事が大切だと感じます。

【恩塚】当院は、「急性期(注)の患者様の病気を治す」という本来の病院の役割の他に、「やまびこ診療所」や「介護事業所」という生活を見る関連施設を持つ豊資会グループに所属するという特徴があります。

来院してもらえれば、医療だけでなくリハビリや介護の問題等を共に検討していくことが可能です。豊資会グループ全体で、医師やそれぞれの職員が情報を共有して、病気が治った後の日常生活環境まで含んだバックアップ体制を取れるように、患者様

や利用者様お一人々のご要望にお答えしていきたいです。

また、「急性期病院」として、手術にホルミウムヤグレーザーの機器を平成12年から導入し、活用しています。全国で導入しているのは、80施設程ですが、当院でも最先端医療機器を使用している患者様の負担を軽減できるように、日々の治療に役立てています。



【質問】最後に今年の抱負をお願いします。

【佐藤】去年出産して少しずつ復帰していますが、今年は完全復帰を目指します。また、「やまびこ診療所」には、安心できる優秀な内科医師もおり、地域に根ざした在宅医療を進めていきたいです。

【恩塚】今年は今まで以上にゆつくりと一人ひとりの患者様と向き合つて、足元を見つめ直して診療していきたいと思えます。

【注】「急性期」とは・・・症状・徴候の発現が急激で、生命の危機状態にあり、経過が短い。手術による症状が急激に現れ全身管理を必要とする時期。

## 加野病院 透析室について

当院の人工透析室は、33ベッドを備え、緊急透析から夜間透析まで対応しており、導入から末期透析、高齢認知症の方々の透析まで、365日24時間体制です。また、医師・薬剤師・臨床工学技士・看護師が毎週定期的に、カンファレンス(会議)を実施して、連携のとれたよりよいケアを目指しています。

今回は、日々透析室で勤務している現場スタッフからの声をお届けいたします。

### 臨床工学技士のご声

設備については、平成19年8月に電子カルテ及び透析データ通信システムを導入して、診療情報の集中管理ができるようになった為、業務状況も良くなり患者様の状態把握もより早くできるようになりました。

また看護師の患者様に対する気配りの看護・対応ができており、この点は古賀市とその周辺にある他の透析施設には負けてはいないと思います。当院の透析室の特徴は患者様とスタッフとの関係がアットホームで温かみのある施設です。

現在男性3名、女性1名の臨床工学技士がいます。臨床工学技士とは、医師の指示の下に、生命維持管理装置の操作及び保守点検を行う医療専門家の事です。

透析に関する事はもちろん、透析機器の管理から院内医療機器管理および修理などを行い、安全・安心を患者様に提供しています。

臨床工学技士により一層の機器管理が充実できるので、透析患者様に安心して透析を受けて頂けると思います。

### 看護師のご声

当院の特徴の一つは、夜間透析を夜十時半まで実施していることです。夜遅くまでお仕事をされている若い患者様に多く利用して頂いていると思います。

また、患者様のケアを臨床工学技士にも協力してもらっているため、カンファレンスでは、医師を中心に、患者様の透析条件や、**注**内シャントの閉塞を予防する為の処置・対応についても話し合っています。

最近では、糖尿病がある患者様も多くおられるので、予防の意味で、フットケアを実施しております。患者様お一人々の症状などを考慮して頻度を決め、定期的に足を診ていま

す。

より良いケアを実践できるよう、院外の勉強会や講演会などにも積極的に参加して、スタッフ同士がお互いにスキルアップできるように努めています。

**注**内シャントとは：血液透析を行うには、大量の血液を体外で循環する必要があります。大量の血液を容易に、安全にとり出す為、シャント(静脈を動脈に縫い合わせてつなぎ、動脈血を直接静脈に流すこと)を作製します。

### 「腎友会 お食事会」について

毎年11月頃に「腎友会お食事会」を開催しております。

「ハイマート どんぐりの森」のデイルームにて、当院の医師や理学療法士なども参加して、講話や健康リハビリ、ゲームのコーナーも設けています。

また、お食事は、豊資会グループの栄養士が栄養面を考慮しながら、ご満足頂けるようメニューに工夫を凝らして毎回腕をふるっております。

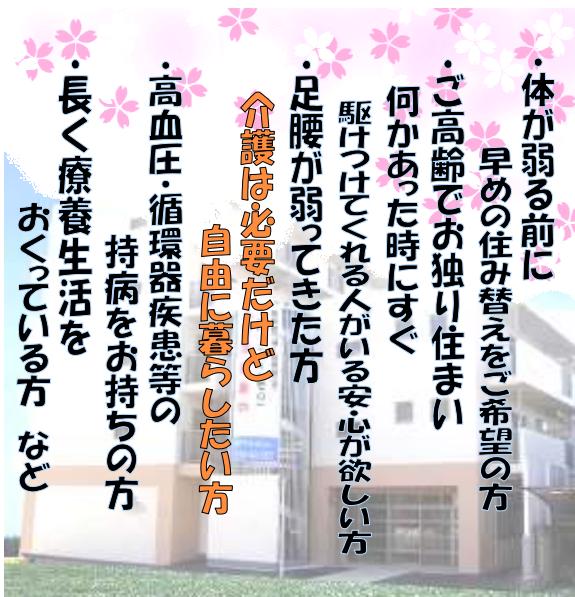
ご家族1名様もご同伴頂けますので、患者様同士の親睦を深めるお手伝いになれば幸いです。

医療と介護サービスの整った

「ルーエハイム安心」で、ずっと暮らす



高齢者向けの賃貸住宅という内容がなかなかわかりにくいですね。現在では、ずっと病院に入っているわけにはいかないし、かといつて施設が空くとは限らないし、ということからどこで生活すれば安心なのか？と思われている方も多いのではないかと思います。「ルーエハイム安心」は加野病院のまんに建っています。早めの移り住みや安心の設備を備えています。



体が弱る前に

早めの住み替えをご希望の方

ご高齢でおひとり住まい

何かあった時にすぐ

駆けつけてくれる人がいる安心が欲しい方

足腰が弱ってきた方

介護は必要だけど

自由に暮らしたい方

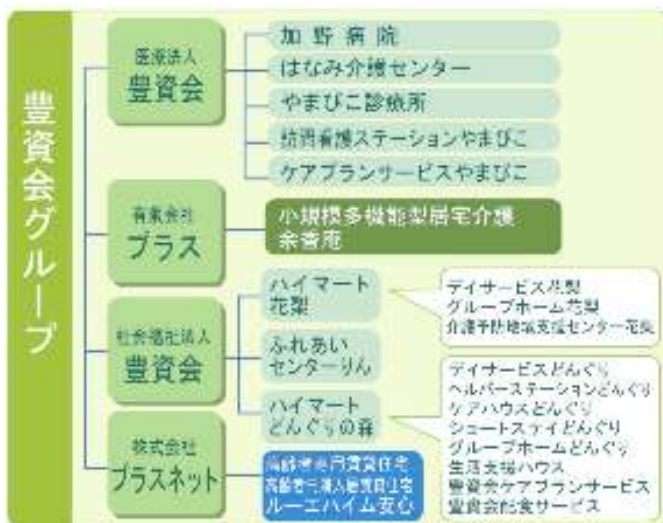
高血圧・循環器疾患等の

持病をお持ちの方

長く療養生活を

おこなっている方 など

…といった、「医療や介護が身近にある安心」を求める方が入居できるところです。常駐の管理人をはじめ、豊資会グループでご入居者の生活を支える医療と福祉のサービスを提供いたします。



お食事に関しては、配食サービスを利用されますと、お部屋までお食事をお届けします。二階にはキッチン付のセミナー室があり、ご自由にご利用できます。各部屋にももちろんキッチンや浴室などの設備はそろっており、お一人でもお二人でも入居できます。また入居の方の状況に合わせて、その方の望む、自由なサービスを組み合わせることで快適にお過ごしになります。

それでは、どのようなサービスを組み合わせさせて「ルーエハイム」で暮らす事ができるのでしょうか。サービスの組み合わせの例を挙げてみます。例えば、「ご夫婦で入居して夫が要介護の場合」ですと、ごみだし支援や生活の支援は管理人がいて安心。緊急コールの設備もある

し、夜間の警備員もいるので夜も安心です。ご主人様は週に何回かデイサービスやデイケアを利用され「デイサービス・通所リハビリ」、夫婦で週に何回かお弁当を取る「配食サービス」こともできます。

奥様はご自分の時間も取れますし、お食事もお好きなときに作れます。健康管理も万全です。また、ふとしたときに体調を崩して動けなくなった場合でも、お医者さんが部屋まで来てくれて診察（訪問診療）、看護師さんが部屋まで来てくれていろいろな看護（訪問看護）をしてくれます。ずっと住んでいて、奥様も徐々に体が弱ってきて、介護が必要になったら介護支援専門員がご相談に乗り介護サービスの申請やケアプランを作ります（ケアプランサービス）。

お掃除やお洗濯が大変になったときはヘルパーが家に来てくれます（ヘルパーステーション）。体調を崩して入院が必要になった時は、診療所の紹介により入院できます（病院、北部医療ネットワーク）。家に帰ってきて、言語や運動のリハビリが必要な場合は言語聴覚士や作業療法士がお部屋まで来て訓練します（訪問看護、訪問リハビリ）。以上はほんの一例です。

「ルーエハイム安心」ではそれぞれの方に合わせて幾通りもサービスの組み合わせができます。医療と福祉のサービスの組み合わせにより、「ルーエハイムでながく暮らす」を豊資会グループで提供いたします。お問合せ先 ルーエハイム安心

0202-9443-21130

## 配食サービスについて

管理栄養士

原口みつえ

豊資会では、平成十九年七月から古賀市の委託により「高齢者福祉配食サービス」を開始しています（食の自立支援サービス）。

高齢者世帯で食事の準備が難しい方にお弁当をお届けし、訪問時にはスタッフによる声かけ・安否確認も行います。

### ↓ 駅弁京都 (10/8)



### ← 七草弁当 (1/7)

### ↓ 節弁弁当 (2/3)



糖尿病食や減塩食・透析食等々、利用者様の体の状態に配慮した「てづくり療養食」も準備しています。

普通食のほか、摂食障害や嚥下困難にも対応して、軟飯やお粥、副食では軟菜やソフト食等用意しています。お食事の準備でお困りの方、豊資会配食サービスへ御相談下さい。

「健康は食事から！」地域の皆様のお役に少しでも立てるところが、豊資会給食部の願いです。



## ショートステイ ぜんぐり

ショートステイとは、ご自宅で介護をされているご家族の身体的・精神的負担の軽減、またご家族のご用事等で一時的に介護が難しい場合などに、ご本人様にお泊り頂きご家族に代わって日常生活のお世話をさせて頂くところです。

「ショートステイぜんぐり」は、ケアハウスとの併設型で（全室トイレ付個室）1日の定員5名と少人数のアットホームなショートステイです。

1日の生活の流れは、平日の午前中は健康体操・クラフト（習字・手工芸など）、午後はカラオケや活け花、散歩などに参加して頂いています。また、できるだけご自宅と同じ環境となる様、ベッドの位置や置き物などに工夫をしています。ご入浴もスタッフが一人ひとりのペースに合わせてお手伝いさせて頂いております。

自然に囲まれた環境の中で心のこもったケアをモットーとし、スタッフ全員で取り組んでおりますので是非一度ご見学へいらしてください。

お問い合わせは、

社会福祉法人豊資会

ハイマートどんぐりの森  
ショートステイどんぐり

・092(943)7810

担当 因まで

## 餅つき大会



昨年12月16日に豊資会

もちつき大会を開催しました。

「ふれあいセンターりん」前の広場で、ご利用者にもご参加頂き、おろし餅やぜんさいを振る舞いました。スタッフと一緒に餅をちぎったり丸めたりと、にぎやかなひとときになりました。

お弁当は、管理栄養士がバランスを考え栄養計算した献立で、最新の調理機械、調理施設による徹底した衛生管理を行い、食の安全安心に配慮しています。  
同年九月からは、一般の方々に向けて独自の「ほうし弁当」も企画致しました。



ハイマート



豊資会配食サービス お問い合わせ先: 080-1774-6997



◆医療・介護スタッフ(社員、パート、アルバイト)募集について◆  
随時ご応募受け付けております。お気軽にお問い合わせ下さい。

医療法人豊資会:092-944-1212  
社会福祉法人豊資会:092-944-1355

## 豊資会 とびっくす

### 情報管理室だより

豊資会グループでは、25台のサーバーと110台の端末が電子カルテやイントラネットなどのシステムとして稼動しています。

特に2007年に導入した電子カルテは、システムがダウンすると診療に影響する為、サーバーの監視や情報管理室の温湿度遠隔監視など、関連する部署に協力を得て24時間365日行っています。

各端末について、**注**コンピュータウイルス対策や操作の記録など、グループ全ての端末にセキュリティ対策を施しており、セキュリティ監視についても情報管理室で行っています。

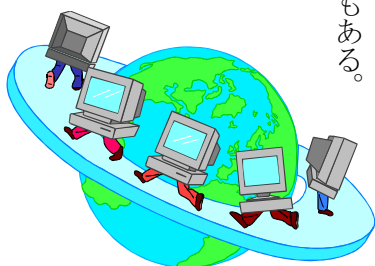
また、グループスタッフの情報共有やコミュニケーションツール(伝達手段)として、イントラネットが稼動しています。

グループ内メールや、掲示板な

どで情報を迅速に伝える事ができ、全スタッフのスケジュールを共有できる、かかせないシステムです。システムの安定稼動とノンストップが情報管理室の使命です。

**注**コンピュータウイルス・他人のコンピュータに勝手に入り込んで悪さをするプログラム。画面表示をでたらめにしたり、無意味な単語を表示したり、ディスクに保存されているファイルを破壊したりする。ウイルスはインターネットからダウンロードしたファイルや、他人から借りたフロッピーディスクなどを通して感染する。

大抵は使用者の知らないうちに感染する。またウイルスに感染したことに気づかずコンピューターを使用し続けると他のコンピューターにウイルスをうつす危険性もある。



### 小規模多機能型居宅介護 よこうあん 余香庵



小規模多機能型居宅介護は平成18年度より制度化された比較的新しい介護保険の在宅支援サービスです。この度、平成20年12月に古賀市にも初めて開設しました。



サービス内容は、通いを中心として、必要に応じて訪問・宿泊のサービスを組み合わせ、出来るだけ長く住み慣れた町でお過ごし頂けるよう、支援を行ってまいります。また、ケアプランの作成も行っております。1日の定員は15名と少なく、ゆったりくつろげます。従来は、それぞれのサービスを別々の事業所に依頼し

ていましたが、小規模多機能型居宅介護では、サービスを一箇所提供するのでより柔軟な対応が可能です。また、必要な時は通い慣れた場所泊まれ、馴染みのスタッフによる支援が受けられますので安心です。



余香庵のお問い合わせは  
☎ 092-940-1722 まで



手術等症例	2008年												合計
	1月	2月	3月	4月	5月	6月	7月	8月	9月	10月	11月	12月	
内視鏡手術	12	11	7	19	13	11	12	5	7	16	14	8	135
経尿道的前立腺切除術	5	4	4	6	3	1	3	1	1	1	4	4	37
経尿道的膀胱腫瘍切除術	6	4	2	12	10	8	8	2	5	13	8	2	80
内視鏡的尿路結石除去術	1	3	1	1	0	2	1	2	1	2	2	2	18
開腹手術(腎・膀胱・前立腺など)	0	2	5	3	1	5	1	2	0	2	0	4	25
体外衝撃波腎・尿管結石破砕術	9	9	9	10	18	8	10	11	10	8	7	7	116
その他の手術(尿失禁・除鞏術など)	10	12	11	15	9	9	13	6	18	7	13	13	136
前立腺針生検	9	12	8	8	8	12	13	9	17	17	11	2	126
総数	40	46	40	55	49	45	49	33	52	50	45	34	538

ハイマートどんぐりの森 3階  
カフェ **柏** ポークカレー  
ハッシュドビーフ

営業時間:  
AM11:30~  
PM4:30

店休日:  
毎週火曜日

お気軽にご来店ください

外来診療時間のご案内(日曜・祝日休診)  
午前 9:00~12:30(受付は12:00まで)  
午後 13:30~17:30(受付は17:00まで)

	午前		午後
月曜日	藤澤院長	富田Dr	富田Dr
火曜日	佐藤Dr	富田Dr	富田Dr
水曜日	佐藤Dr	原Dr	恩塚副院長 原Dr
木曜日	加野理事長	恩塚副院長	藤澤院長
金曜日	藤澤院長	恩塚副院長	加野理事長
土曜日	1	非常勤 医師	豊資会 加野病院 医師
	2		
	3		
	4		

◎土曜日は週ごとに担当医が変更します。  
◎手術の都合により担当医が変更になることがあります。  
◎水曜日の午後は、原Drが女性専門外来を担当します。  
加野病院外来担当表 2008年12月~

豊資会グループ  
職員の気になる一枚

第4回 豊資会ケアプランサービス  
小川 健一郎さん

この写真は、幼稚園の「リズム発表会」時のものです。ペンギンをイメージした衣装だったと思います。この頃の思い出として強く印象に残っている「事件」があります。先生のいないお弁当の時間の事です。

当時のいじめっ子が、やめてという私の弁当のおかずを勝手に取ったり、箸を床に投げつけたりと、しつこくいやがらせをしたのに対抗し、やむなく顔を引っかきました。相手は大声で泣き出し、先生に言いつけたので、私が先生から怒られました。子供ながらに世の不条理を強く感じた一件でした。

編集後記  
豊資会グループが取り組んでいる様々な事柄について、わかりやすい内容で皆様にお伝えできるように、今年もがんばります。まだまだ寒い日が続きますので風邪には気をつけてお元気でお過ごし下さい!